

# DOMAINE DU LEVANT 2 BORGIO

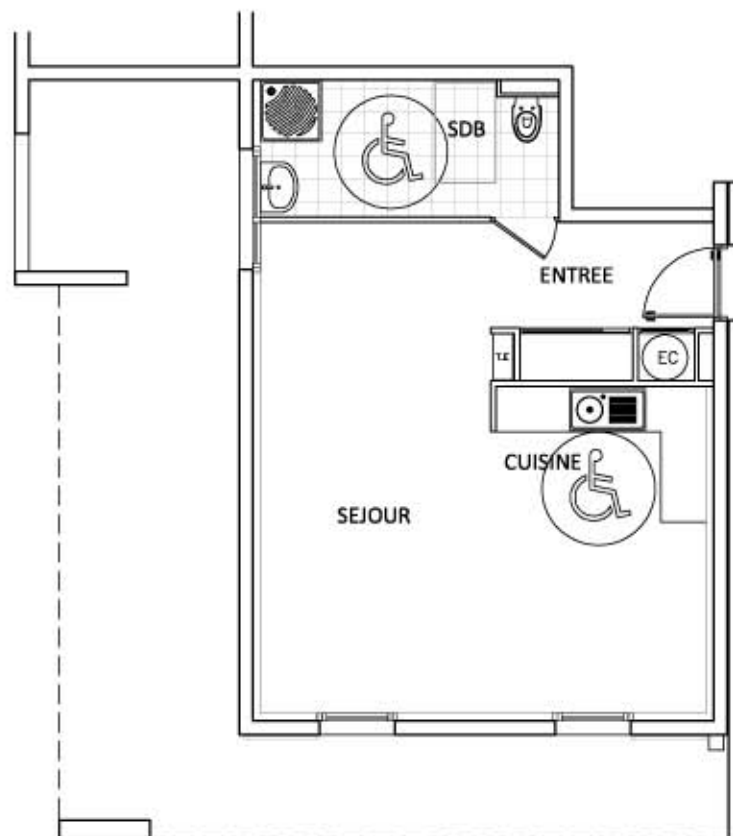
CONSTRUCTION DE 24 LOGEMENTS

ETAGE	APP.	TYPE
RDC	5	STUDIO

ENTREE	5.60 m <sup>2</sup>
CUISINE	5.00 m <sup>2</sup>
SEJOUR	27.00 m <sup>2</sup>
SALLE DE BAINS	6.90 m <sup>2</sup>

**SURFACE HABITABLE  
TOTALE** 44.50 m<sup>2</sup>

**TERRASSE** 33.00 m<sup>2</sup>



**Iles**



LES COTES ET LES SURFACES SONT DONNEES SOUS RESERVE DES IMPERATIFS DE CONSTRUCTION, DES TOLERANCES D'EXECUTION ET PMR. CE PLAN PEUT SUBIR DES MODIFICATIONS DUES A DES IMPERATIFS TECHNIQUES.